

①

## Escaladez les marches. Soufflez.

Montez en funiculaire. Soufflez.

Longez le cimetière Sainte-Marie. Soufflez.

— Inspirez, expirez, créez —

En lettrage blanc sur un mur de briques rouges.

Vous y êtes.

Un ancien bâtiment militaire percé de plusieurs entrées comme autant d'accès à la vie culturelle. Au sud, les Archives municipales conservent leur fonds ancien et contemporain tandis qu'à l'est se profile l'armurerie réhabilitée en pôle de formation, répétition et diffusion de musiques actuelles. À l'ouest, les containers colorés agencés en salle de spectacle : Le Tétris. Une fois le mur d'enceinte franchi, poursuivez le parcours et découvrez tout ce qui existe derrière ces fortifications.

Site de création ouvert et multiple, le fort de Tourneville est un laboratoire culturel où de nombreuses structures artistiques havraises cohabitent, évoluent, échangent. Elles y élaborent leurs projets et permettent à des créateurs locaux, toutes disciplines confondues, de disposer d'un lieu et d'un temps pour mener leur pratique artistique. L'association Fort, qui fédère Le Tétris et sa structure porteuse, Papa's Production, le duo CEM/Le Sonic ainsi qu'associations, résidents et artistes, y invente de nouveaux modes d'organisation et partage les ressources précieuses au maintien de la vie culturelle. Tant pour ceux qui la pratiquent au quotidien que pour ceux qui en font l'expérience lors de manifestations publiques, le Fort est riche d'initiatives.

### VISUEL D'OUVERTURE

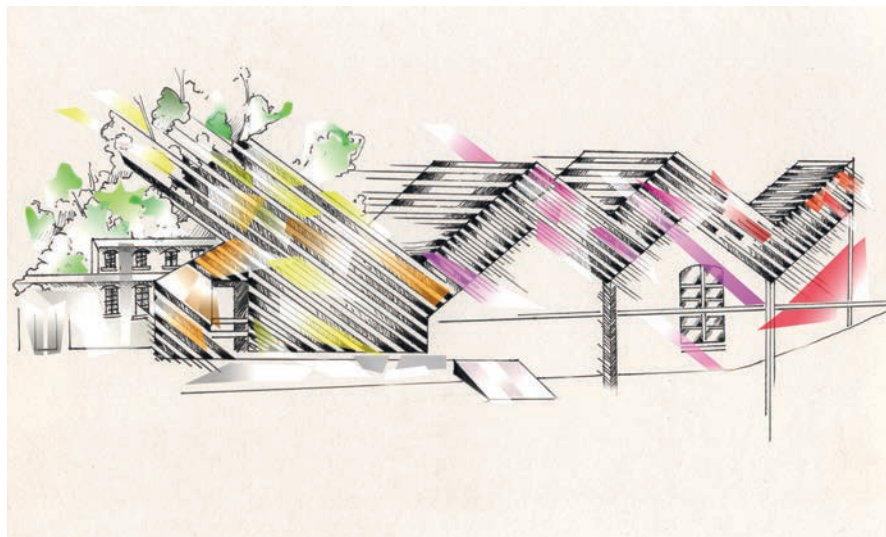
Projet d'aménagement des locaux  
de l'école de musiques actuelles du CEM  
(Centre d'Expressions Musicales),  
façade extérieure.

Agence Asa Architectes et associés.  
Ouverture prévue janvier 2018.

①

Simon Le Cieux  
Le Tétris,  
technique mixte.

②

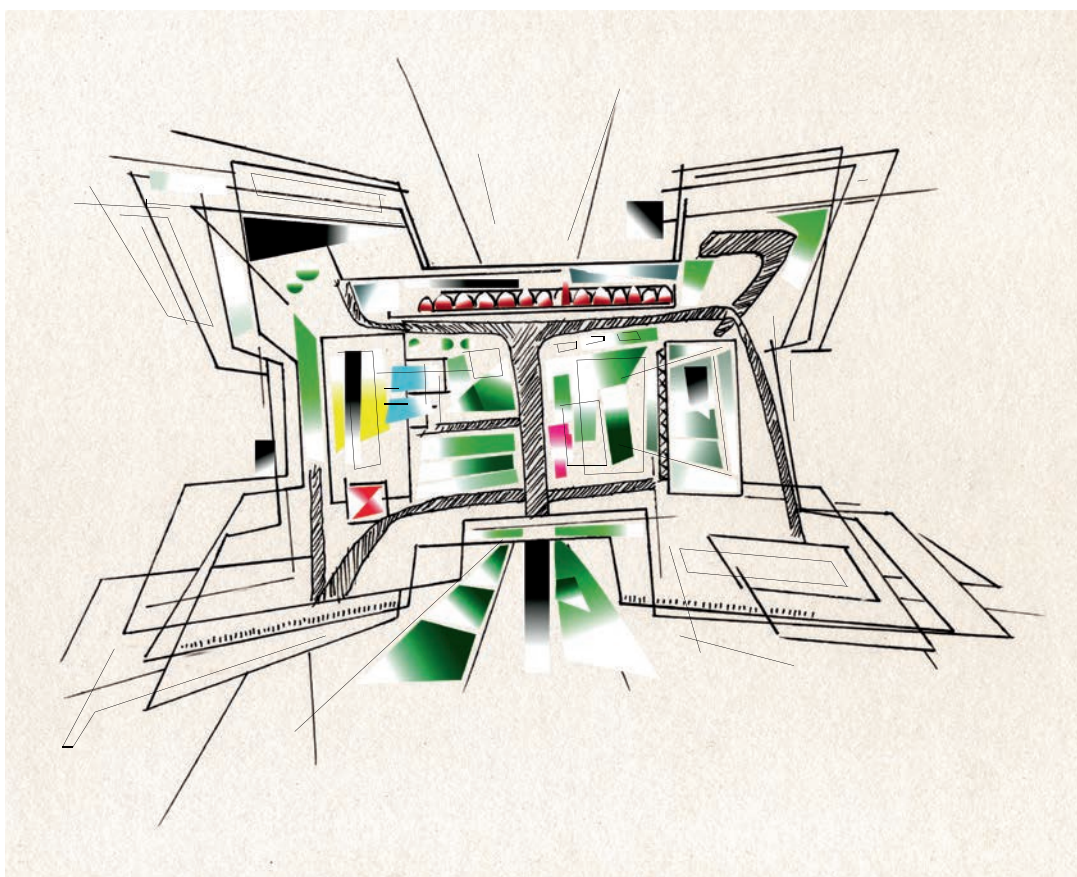


Il s'est récemment doté de constructions nées d'invitations de collectifs d'artistes et d'architectes. Sur les pelouses s'est établie une structure en bois, « Super Fort! », munie d'une cuisine, d'un four à pain, d'une cabane et de gradins ouverts aux spectacles impromptus. Conçue par Le Bruit du Frigo et en consultation avec les habitants du quartier, elle appuie les volontés des résidents d'ouvrir le lieu à tous, d'y inventer de nouveaux usages. Le collectif bordelais a croisé la route du cabinet d'architectes havrais Bettinger-Desplanques qui a œuvré à l'établissement d'une Halle multi-usage. Non loin de là, le collectif ETC a bâti Les Folies Bergères, un éco-pâturage de moutons prêts à s'ébattre dans les espaces verts. La signalétique acidulée de Yes We Camp permet de parcourir le Fort sans boussole ni GPS, mais de se laisser aller à prendre les chemins de traverse.

Arpentez le fort de Tourneville : vous y croiserez comédiens, musiciens, plasticiens... Un vidéaste à la recherche d'une solution technique innovante, une jeune femme filant vers l'AMH pour ses cours de musique, un artiste en chemin vers sa table à dessin ou même un curieux en goguette. C'est précisément cette diversité d'acteurs qui caractérise le Fort, forge son énergie créative et communicative.

« TANT POUR CEUX  
QUI LA PRATIQUENT  
AU QUOTIDIEN QUE  
POUR CEUX QUI EN FONT  
L'EXPÉRIENCE, LE FORT  
EST RICHE D'INITIATIVES. »

③



②  
Simon Le Cieux  
Super Fort,  
technique mixte.

③  
Simon Le Cieux  
Le Fort. Interprétation du plan,  
technique mixte.



⑤

Au creux des arches qui structurent le bâtiment principal, des alvéoles, où s'activent les résidents en ébullition. L'association PiedNu prête l'oreille aux musiques nouvelles et improvisées. Artistes invités, concerts réguliers et deux temps forts : Tourneson et le Festival PiedNu, rythment la programmation. Les sons s'allongent, vibrent et résonnent de la scène à la cour intérieure. Quelques pas plus loin, le studio OZ, les Alvéoles 14, des ateliers d'artistes-plasticien où peintures, couleurs et matières se cherchent une toile commune,

où créations sonores se ponctuent de dessins et vice versa. Un pas de côté, et c'est un FabLab ouvert et participatif qui propose à ceux qui ont un projet expérimental d'y faire escale. Les Alvéoles 0 bricolent, câblent, triturent et solutionnent. De ces ateliers collectifs émergent des dispositifs sonores, visuels, technologiques. À diverses échelles, toutes les structures travaillent, dans l'économie de ces loges, à cultiver et alimenter des productions artistiques variées et de qualité.

⑤

festival I love LH. La compagnie Akté, créatrice de spectacles de théâtre mêlant outils technologiques et écritures contemporaines, y mène des formations et y conçoit ses décors. La vaste cour centrale accueille régulièrement ses créations, invitant le public à se saisir de cet espace. Chaque automne, le Festival Ouest Park y monte ses chapiteaux, installe ses caravanes reconverties en interventions artistiques. La Kermesse Graphique, généreuse initiative menée par Papier Machine dans le cadre d'Une Saison Graphique fait de chacune des éditions une invitation à redécouvrir les lieux et à raviver la créativité de chacun.

Au-dessus de ces alcôves, relevez la tête. Scrutez les nombreuses fenêtres des étages qui abritent d'autres pépites culturelles. Projet pilote en Haute-Normandie, la Pépinière est un regroupement d'entrepreneurs culturels partageant espaces et ressources en vue de pérenniser leurs actions sur le territoire. Cette organisation inédite témoigne de la vivacité de la communauté culturelle et artistique de la ville. Au-delà des projets de soutien aux artistes locaux qui favorisent le maintien de leur vie artistique professionnelle, le fort de Tourneville est aussi le lieu d'émergence de productions que de nombreux Havrais connaissent sans nécessairement savoir qu'elles en sont issues.

Le collectif Intro, à la tête d'un studio de design graphique, réinvente notamment chaque année la communication du Volcan. Ouest Track Radio, radio locale et éphémère électrisant le 95.9 y pose ses micros. Le studio Honolulu, laboratoire de créations sonores et vidéo, outre ses activités d'accompagnement artistique, collabore avec le

Cristallisation de diverses créations actuelles locales, lieu de partage, d'ouverture et de croisements, le Fort réserve de multiples découvertes à ceux qui souhaitent y passer, s'y investir, s'y promener. Ici et là, au hasard des rencontres, à l'occasion d'un événement ou par curiosité bien placée, osez! ♦

« CRISTALLISATION DE DIVERSES CRÉATIONS ACTUELLES LOCALES, LIEU DE PARTAGE, D'OUVERTURE ET DE CROISEMENTS, LE FORT RÉSERVE DE MULTIPLES DÉCOUVERTES. »



⑥